

"Утверждаю"

Начальник отдела культуры
и архивного дела

_____ Горлова С. В.

ПАСПОРТ ДОСТУПНОСТИ объекта социальной инфраструктуры (ОСИ)

1. Общие сведения об объекте

1.1. Наименование (вид) объекта:

Муниципальное бюджетное учреждение культуры
« Пичаевский районный Дом культуры»

1.2. Адрес объекта: 393970 Тамбовская область, Пичаевский район. с.
Пичаево, ул.Интернациональная, дом 22а

1.3. Сведения о размещении объекта:

- отдельно стоящее здание, 2 этажа, 867,6 квадратных метров
- наличие прилегающего земельного участка (да, нет); 12740,0 кв.м.

1.4. Год постройки здания: 1979 г., последнего капитального ремонта
(реконструкция муниципального учреждения культуры «Пичаевский районный Дом культуры») – 2012г.

1.5. Дата предстоящих плановых ремонтных работ: *текущего в 2016г., капитального нет.*

Сведения об организации, расположенной на объекте

1.6. Название организации (учреждения), (полное юридическое наименование – согласно Уставу, краткое наименование):

Муниципальное бюджетное учреждение культуры « Пичаевский районный Дом культуры», краткое наименование - МБУК «Пичаевский РДК».

1.7. Юридический адрес организации:

393970 Тамбовская область, Пичаевский район, село Пичаево, ул.
Интернациональная, дом 22а.

1.8. Основание для пользования объектом (оперативное управление, аренда, собственность):

Оперативное управление.

1.9. Форма собственности:

Муниципальное.

1.10. Территориальная принадлежность (федеральная, региональная, муниципальная): Муниципальная .

1.11. Вышестоящая организация (наименование):

Отдел культуры и архивного дела администрации Пичаевского района, администрация Пичаевского района.

1.12. Адрес вышестоящей организации, другие координаты:

Отдел культуры: 393970, Тамбовская область, Пичаевский район, с. Пичаево, ул. Пролетарская, дом 24.

Администрация района: 393970, Тамбовская область, Пичаевский район, с. Пичаево, ул. И. Волчкова, дом 6.

2. Характеристика деятельности организации на объекте

(по обслуживанию населения)

2.1 Сфера деятельности (здравоохранение, образование, социальная защита, физическая культура и спорт, культура, связь и информация, транспорт, жилой фонд, потребительский рынок и сфера услуг, другое):

Культура.

2.2 Виды оказываемых услуг: предоставление культурно-досуговых услуг.

2.3 Форма оказания услуг: (на объекте, с длительным пребыванием, в т.ч. проживанием, на дому, дистанционно) на объекте с длительным пребыванием до 10 часов.

2.4 Категории обслуживаемого населения по возрасту: (дети, взрослые трудоспособного возраста, пожилые; все возрастные категории)

Все возрастные категории.

2.5 Категории обслуживаемых инвалидов: (инвалиды с нарушениями опорно-двигательного аппарата; нарушениями зрения, нарушениями слуха, нарушениями умственного развития, нарушением речи: обслуживаем инвалидов с нарушениями опорно-двигательного аппарата; нарушениями зрения, нарушениями слуха, нарушениями умственного развития, нарушением речи):

С нарушениями зрения.

2.6 Плановая мощность: посещаемость (количество обслуживаемых в день), вместимость, пропускная способность: 224 человек .

2.7 Участие в исполнении ИПР инвалида, ребенка-инвалида – да.

3. Состояние доступности объекта.

3.1 Путь следования к объекту пассажирским транспортом

(описать маршрут движения с использованием пассажирского транспорта):

Передвижение к Муниципальному бюджетному учреждению культуры «Пичаевский РДК», пассажирским транспортом внутри поселения.

Наличие адаптированного пассажирского транспорта к объекту: есть.

3.2 Путь к объекту от ближайшей остановки пассажирского транспорта:

3.2.1 Расстояние до объекта от остановки транспорта: 150 м.

3.2.2 Время движения (пешком): 4 мин

3.2.3 Наличие выделенного от проезжей части пешеходного пути: да.

3.2.4 Перекрестки: нет перекрестков.

3.2.5 Информация на пути следования к объекту: визуальная.

3.2.6 Перепады высоты на пути: нет.

Их обустройство для инвалидов на коляске: нет необходимости.

3.3 Организация доступности объекта для инвалидов – форма обслуживания*

№№ п/п	Категория инвалидов (вид нарушения)	Вариант организации доступности объекта (формы обслуживания)*
1.	Все категории инвалидов и МГН	
	<i>в том числе инвалиды:</i>	
2	передвигающиеся на креслах-колясках	0 ДП-В
3	с нарушениями опорно-двигательного аппарата	0 ДП-В
4	с нарушениями зрения	1 ДП-В
5	с нарушениями слуха	0 ДП-В
6	с нарушениями умственного развития	0 ДП-В

* - указывается один из вариантов: «А», «Б», «ДУ», «ВНД»

3.4 Состояние доступности основных структурно-функциональных зон

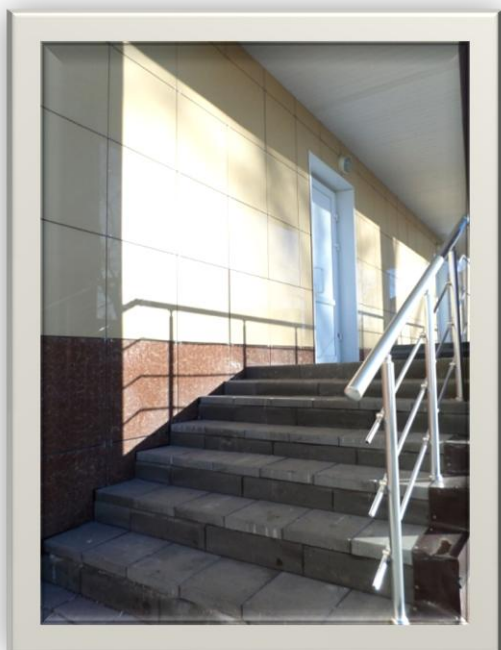
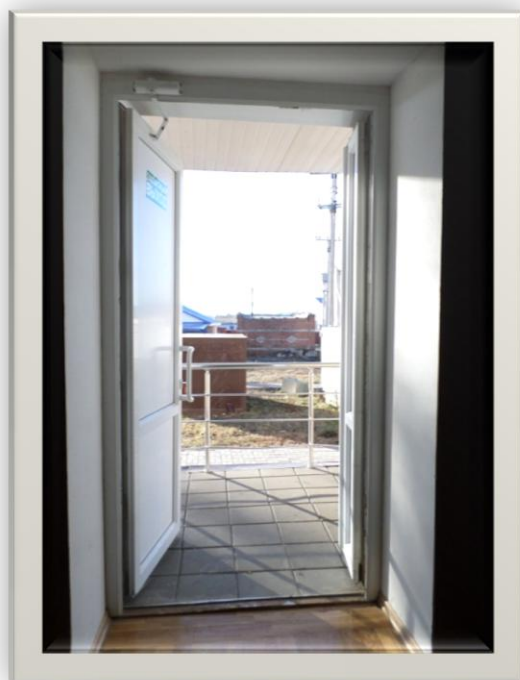
№№ п \п	Основные структурно-функциональные зоны	Состояние доступности, в том числе для основных категорий инвалидов**
1	Территория, прилегающая к зданию (участок)	ДП-В
2	Вход (входы) в здание	ДП-В
3	Путь (пути) движения внутри здания (в т.ч. пути эвакуации)	ДП-В
4	Зона целевого назначения здания (целевого посещения объекта)	ДП-В
5	Санитарно-гигиенические помещения	ДП-В
6	Система информации и связи (на всех зонах)	ДП-В
7	Пути движения к объекту (от остановки транспорта)	ДП-В

** Указывается: **ДП-В** - доступно полностью всем; **ДП-И** (К, О, С, Г, У) – доступно полностью избирательно (указать категории инвалидов); **ДЧ-В** - доступно частично всем; **ДЧ-И** (К, О, С, Г, У) – доступно частично избирательно (указать категории инвалидов); **ДУ** - доступно условно, **ВНД** – временно недоступно.

3.5. ИТОГОВОЕ ЗАКЛЮЧЕНИЕ о состоянии доступности ОСИ: объект социальной инфраструктуры муниципальное бюджетное учреждение культуры « Пичаевский РДК» доступен всем категориям инвалидов.

Члены комиссии: _____ / Перов А. А. /
_____ / Горбачева О.В. /
_____ /Горлова С.В. /
_____ / Бессонов А.А. /
_____ /Киселева В.И./
_____ / Киселев А.И. /
_____ / Рублев П.А. /
_____ / Шестаков В.Е. /

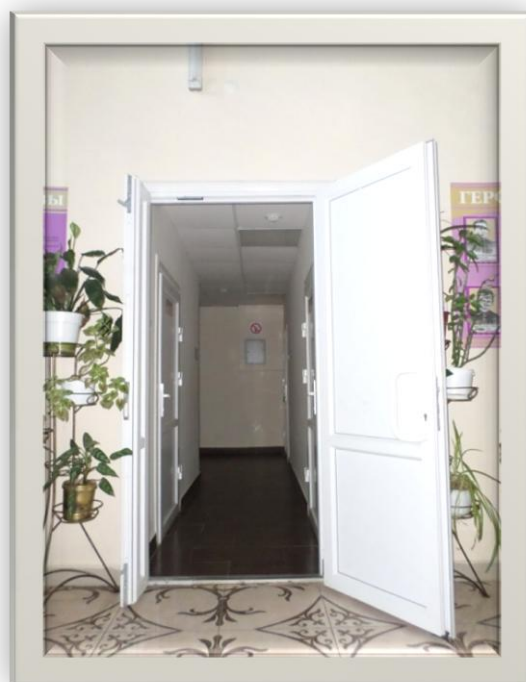
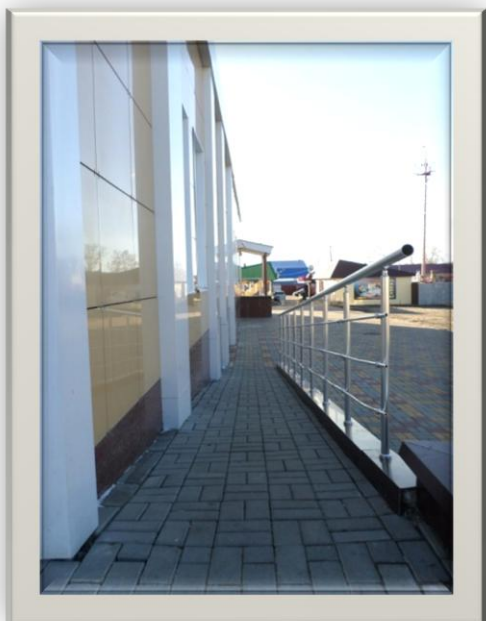
МБУК «Пичаевский РДК»



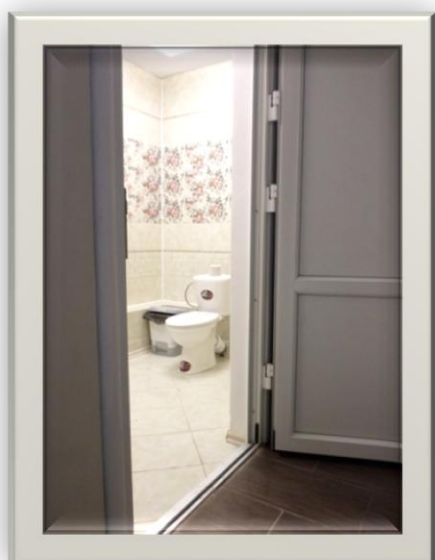
МБУК «Пичаевский РДК»



МБУК «Пичаевский РДК»



МБУК «Пичаевский РДК»



МБУК «Пичаевский РДК»

